

# Kooperationsklasse - FEEDBACK

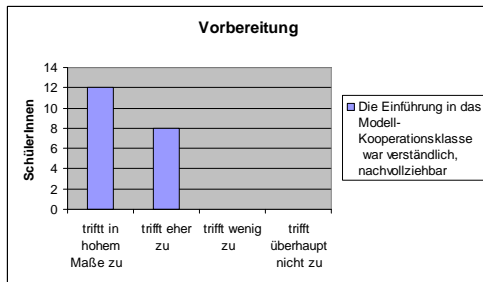
TutorenInnen 2BHEL - Schuljahr 2010/11

männlich 10 Schüler       weiblich 10 Schülerinnen

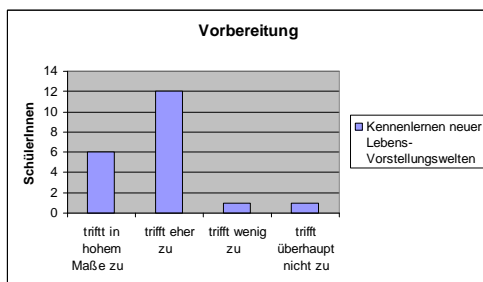


## 1. Vorbereitung

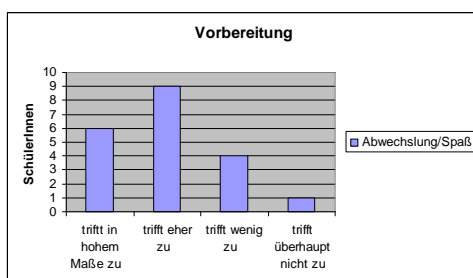
### 1.1 Die Einführung in das Modell-Kooperationsklasse war verständlich, nachvollziehbar



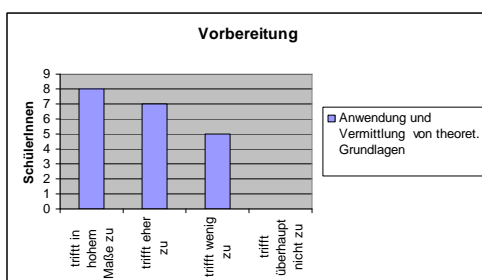
### 1.2 Meine Erwartung war vor der Einführung : Kennenlernen neuer Lebens-Vorstellungswelten



### Abwechslung/Spaß

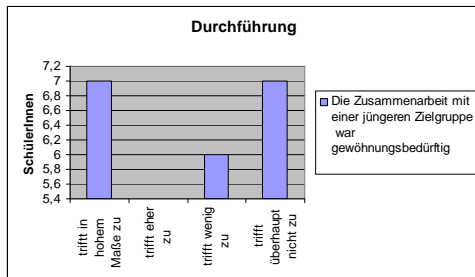


### Anwendung und Vermittlung von theoret. Grundlagen



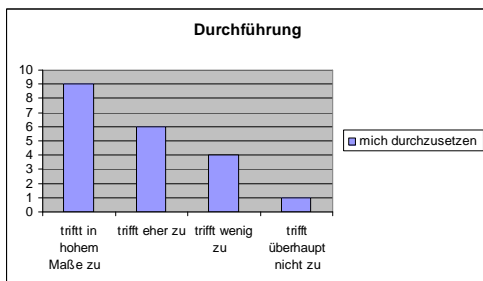
## 2. Durchführung:

### 2.1 Die Zusammenarbeit mit einer jüngeren Zielgruppe war gewöhnungsbedürftig



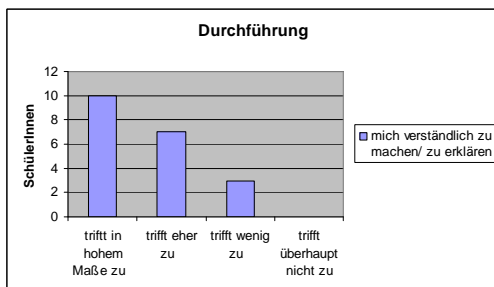
### 2.2 Ich habe gelernt:

mich durchzusetzen



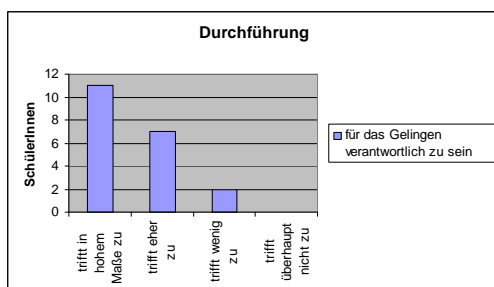
Ich habe gelernt:

mich verständlich zu machen/ zu erklären



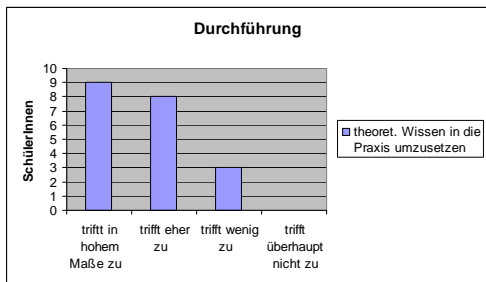
Ich habe gelernt:

für das Gelingen verantwortlich zu sein



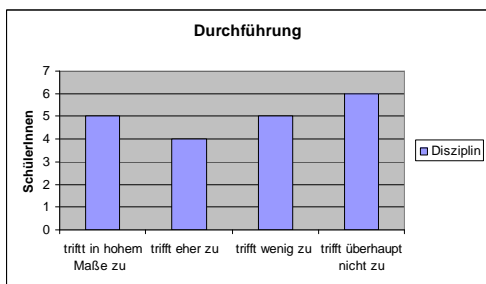
Ich habe gelernt:

theoret. Wissen in die Praxis umzusetzen



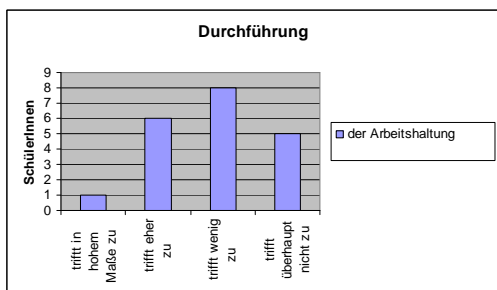
### 2.3 Probleme gab es im Bereich der

Disziplin

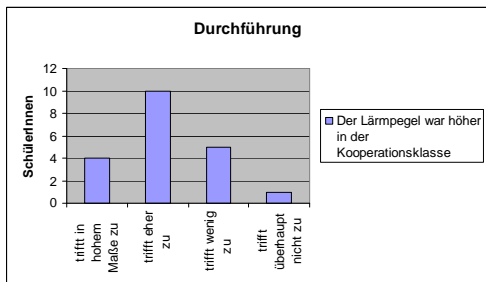


Probleme gab es im Bereich der

der Arbeitshaltung



### 2.4 Der Lärmpegel war höher in der Kooperationsklasse

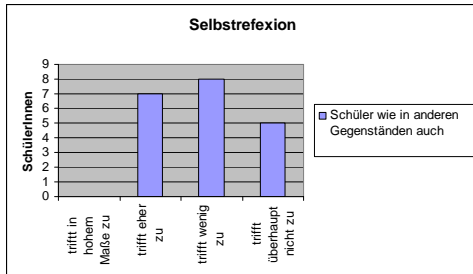


### 3. Selbstreflexion

#### 3.1 Meine Rolle in diesem Projekt habe ich gesehen als:

Schüler wie in anderen Gegenständen auch

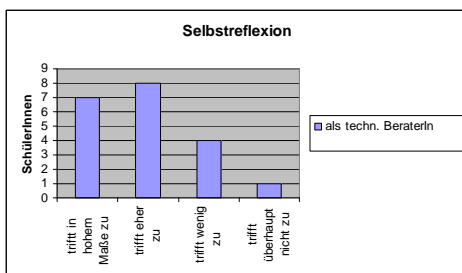
- trifft in hohem Maße zu  trifft eher zu  trifft wenig zu  trifft überhaupt nicht zu



Meine Rolle in diesem Projekt habe ich gesehen als:

als techn. BeraterIn

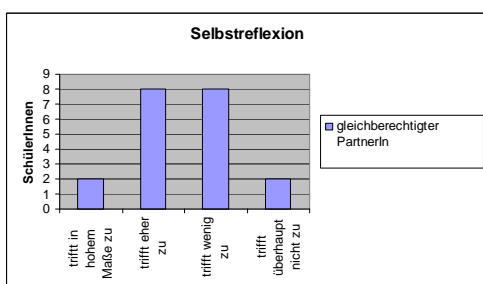
- trifft in hohem Maße zu  trifft eher zu  trifft wenig zu  trifft überhaupt nicht zu



Meine Rolle in diesem Projekt habe ich gesehen als:

gleichberechtigter PartnerIn

- trifft in hohem Maße zu  trifft eher zu  trifft wenig zu  trifft überhaupt nicht zu



Meine Rolle in diesem Projekt habe ich gesehen als:

ErzieherIn

- trifft in hohem Maße zu  trifft eher zu  trifft wenig zu  trifft überhaupt nicht zu

